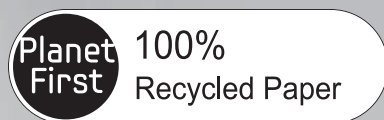




Klimatizačné zariadenie

Návod na použitie



Tento návod je vytlačený na 100% recyklovaný papier.

predstavte si možnosti

CE0678



Funkcie inteligentnej klimatizácie ovládanej prostredníctvom siete (SMART)

Praktické ovládanie klimatizácie inteligentnou aplikáciou Smart A/C pomocou smartfónu!

Klimatizáciu môžete pomocou aplikácie Smart A/C pohodlne ovládať kdekoľvek.

Obsah

Príprava

Inštalácia siete	3
Kontrola pred použitím bezdrôtového routera	3
Pripojenie do siete	3
Pripojenie bezdrôtového IP routera s klimatizáciou	3
Kontrola inštalácie Wi-Fi modulu	4
Demontáž Wi-Fi modulu	4
Montáž Wi-Fi modulu	5
Kontrola stavu pripojenia na paneli displeja	5
Kontrola siete	6
Pripojenie bezdrôtového routera s klimatizáciou v sieti (Výber jedného z dvoch spôsobov)	7
Registrácia služby	12
Registrácia klimatizácie	12

Základné funkcie

Používanie aplikácie Smart A/C	14
Domovská obrazovka (Home)	14
Sprístupnenie v domácnosti	14
Ovládanie klimatizácie	15
Nastavenie ďalších funkcií klimatizácie	16
Nastavenie funkcie časovača	16
Nastavenie informácií o klimatizácii	17
Sprístupnenie mimo domov	18

Ďalšie informácie

Riešenie problémov	19
Informácie o otvorenom zdrojovom kóde	20



VÝSTRAHA

- Výstraha pred vystavením vplyvu RF (rádiofrekvenčného) rušenia – pri inštalácii tohto modulu dodržiavajte odstup ostatných zariadení min. 20 cm.
- Výstraha o zákaze inštalovania tohto modulu a jeho súčasnom používaní s iným rádiofrekvenčným zariadením bez dodatočného posúdenia alebo súladu s pravidlami FCC.
- Pokyny pre označovanie hostiteľského (hlavného) systému. Hostiteľský systém musí obsahovať označenie s informáciou: "FCC ID: A3LSWL-B70F".

Inštalácia siete

[Connecting Network] (Pripojenie do siete)

Prepojenie bezdrôtového IP routera s klimatizáciou.



[Registering service] (Registrácia služby)

Sprístupnenie web-stránky <http://www.samsungsmartappliance.com> a zaregistrovanie služby.

Kontrola pred použitím bezdrôtového routera

* Tento Wi-Fi modul Aircon podporuje len nasledovné tri typy šifrovaní (zabezpečenia).

– Voľné (Bez šifrovania), WPA/TKIP, WPA2/AES

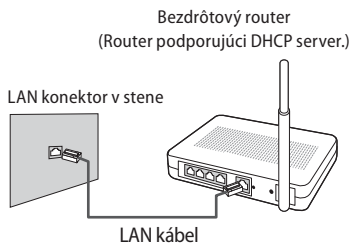
– Ak sa používa iný typ šifrovania, nemusí byť možné vytvoriť Wi-Fi pripojenie.

- ▶ Ak budete klimatizáciu ovládať cez Wi-Fi sieť, interiérovú jednotku namontujte do blízkosti bezdrôtového routera. V prípade, že Wi-Fi signál nie je kvalitný, v závislosti od intenzity Wi-Fi signálu sa môže aplikácia Smart A/C odpojiť.
- ▶ Aby bolo možné používať aplikáciu Smart A/C, smartfón musí byť v dosahu Wi-Fi signálu.
- ▶ Pri mobilnom prístupe na Internet je možné aplikáciu Smart A/C používať, ak je pre prístup do Wi-Fi siete aktivovaný modul pre mobilné pripojenie.
- ▶ Tento produkt podporuje len protokol DHCP (Dynamic Host Configuration Protocol). Ak používatelia používajú existujúci bezdrôtový router, musí byť aktivovaná funkcia voľby servera DHCP.
- ▶ Pre bezdrôtový router vyberte kanál, ktorý sa práve nepoužíva.
- ▶ Ak je bezdrôtový router pripojený v inom než vyššie uvedených režimoch, router sa nemusí prepojiť s klimatizáciou alebo nemusí fungovať. Ak chcete používať štandard 802.11n, odporúča sa šifrovanie WPA2/AES.
- ▶ Na kvalitu pripojenia k bezdrôtovej sieti môže mať vplyv okolité bezdrôtové prostredie.
- ▶ Ak poskytovateľ internetových služieb trvalo zaregistroval používateľa PC alebo MAC adresy (unikátne identifikačné číslo), klimatizácia sa nemusí pripojiť na Internet. Ak pripájate na Internet iné zariadenia než PC, informujte sa u vášho poskytovateľa pripojenia na Internet o postupoch potrebných pre pripojenie na Internet.
- ▶ Ak váš poskytovateľ internetových služieb vyžaduje pre pripojenie na Internet meno (ID) alebo heslo, klimatizácia sa nemusí dať pripojiť na Internet. V takomto prípade je nutné pri pripájaní na Internet zadať meno (ID) alebo heslo.
- ▶ Internetové pripojenie môže zlyhať kvôli problémom s bránou Firewall. V takomto prípade kontaktujte vášho poskytovateľa internetových služieb.
- ▶ Ak nie je možné pripojiť sa na Internet ani po vykonaní postupu určeného vašim poskytovateľom internetových služieb, kontaktujte servisné stredisko Samsung.

Pripojenie do siete

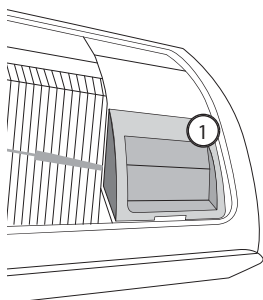
Prepojenie bezdrôtového IP routera s klimatizáciou

- ▶ Informácie o inštalácii bezdrôtového routera pozri v jeho návode na použitie.
- ▶ Inteligentná klimatizácia Samsung podporuje komunikačné protokoly IEEE 802.11 b/g/n (2,4 GHz).
- ▶ Informácie o inštalácii bezdrôtového routera pozri v jeho návode na použitie. Spoločnosť Samsung neposkytuje zákazníkovi návod na použitie bezdrôtového routera.
- ▶ Necertifikovaný router sa nemusí dať pripojiť s klimatizáciou.
- ▶ Certifikovaný router má logo na obale alebo v návode na použitie.



Pripojenie do siete

Kontrola inštalácie Wi-Fi modulu

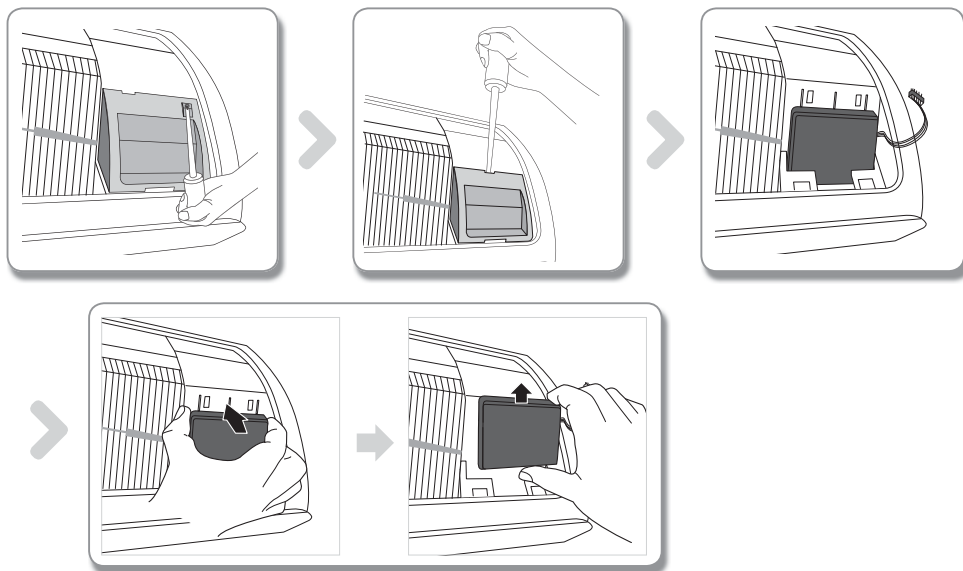


- ▶ Otvorte kryt filtra a skontrolujte osadenie Wi-Fi modulu (1) na prednom paneli. Stav prepojenia Wi-Fi modulu s bezdrôtovým routerom je možné skontrolovať podľa postupu kontroly pripojenia Wi-Fi modulu popísaného na nasledovnej strane.
- ▶ Ak chcete vymeniť Wi-Fi modul (montáž alebo demontáž), postupujte podľa nasledovných pokynov.



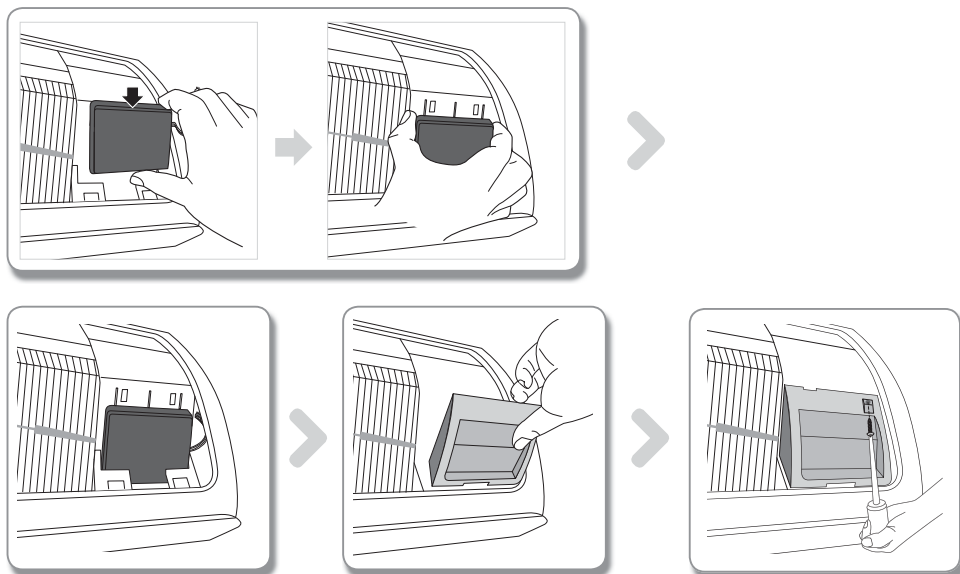
- Pri výmene Wi-Fi modulu je potrebné skontrolovať MAC adresu vyznačenú na module alebo spodnej časti interiérovej jednotky a upraviť informácie o zariadení v "Registrácii služby".

Demontáž Wi-Fi modulu



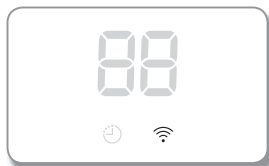
1. Zložte kryt vnútorného panela.
2. Odpojte kábel Wi-Fi modulu.
3. Uvoľnite háčik v hornej časti Wi-Fi modulu a potlačením nahor ho demontujte.

Montáž Wi-Fi modulu



1. Vtlačte Wi-Fi modul dnu do slotu a upevnite háčik v jeho hornej časti.
2. Pripojte kábel Wi-Fi modulu.
3. Zatvorte kryt vnútorného panela.

Kontrola stavu pripojenia na paneli displeja



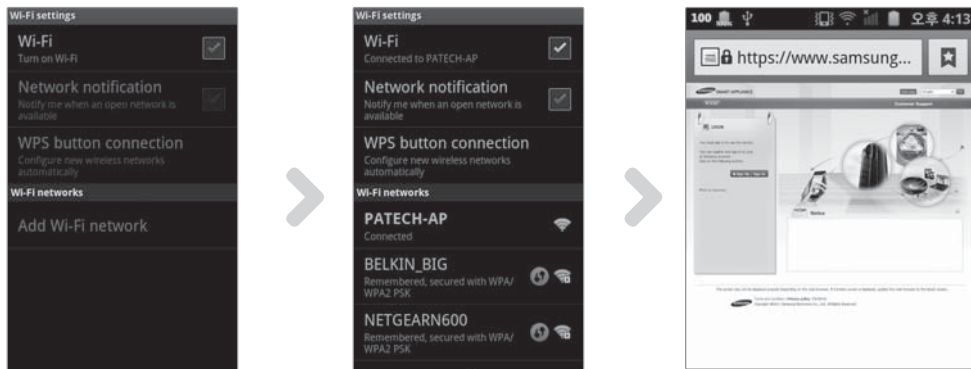
- Popis displeja pre Wi-Fi
- 1) LED indikátor Wi-Fi nesvieti:
 - Nepripojené k prístupovému bodu (AP)
 - Nepripojené na Internet
 - 2) LED indikátor Wi-Fi bliká:
 - Pripojené k prístupovému bodu (AP)
 - Nepripojené na Internet
 - 3) LED indikátor Wi-Fi svieti:
 - Pripojené k prístupovému bodu (AP)
 - Pripojené na Internet

Pripojenie do siete

Kontrola siete

Skontrolujte, či sa bezdrôtový router pripojil so smartfónom.

Ak smartfón nie je pripojený na Internet, sieťovú funkciu klimatizácie nie je možné používať.



1. Vyhľadajte bezdrôtový router na smartfóne.
2. Zo zoznamu routerov (pripojení) vyberte bezdrôtový router, ktorý chcete používať.
3. Skontrolujte, či má smartfón prístup na web-stránku <http://www.samsungsmartappliance.com> na Internete.



INFO

- Ak potrebujete meno (ID) a heslo pri používaní Internetu v komerčnom objekte, informuje správcu siete o MAC adrese vašej klimatizácie a získajte jeho súhlas na využívanie Internetu pre klimatizáciu.



POZOR

- Ak je pre využívanie Internetu potrebná privátna inštalácia programu vášho internetového poskytovateľa, nebude možné klimatizáciu pripojiť na Internet.

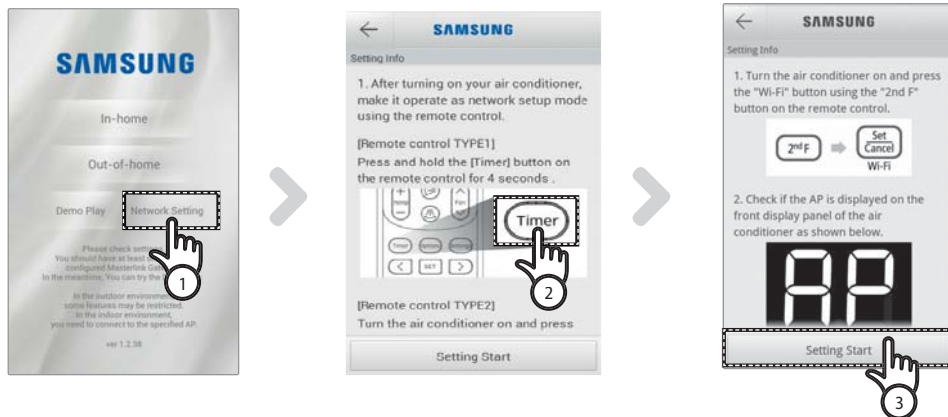
Prepojenie bezdrôtového routera s klimatizáciou v sieti (Výber jedného z dvoch spôsobov)

Pripojenie k sieti pomocou aplikácie v smartfóne

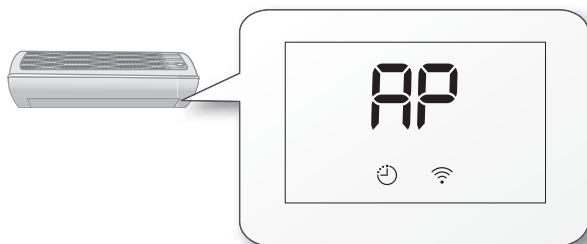
Nastavenie aplikácie v smartfóne Samsung (smartfón s OS Android)



- Používatelia smartfónov s OS Android si môžu stiahnuť aplikáciu Smart A/C pomocou vyhľadania kľúčových slov "Samsung, Smart A/C, Air, Conditioner" v obchode Play alebo medzi aplikáciami Samsung Apps.



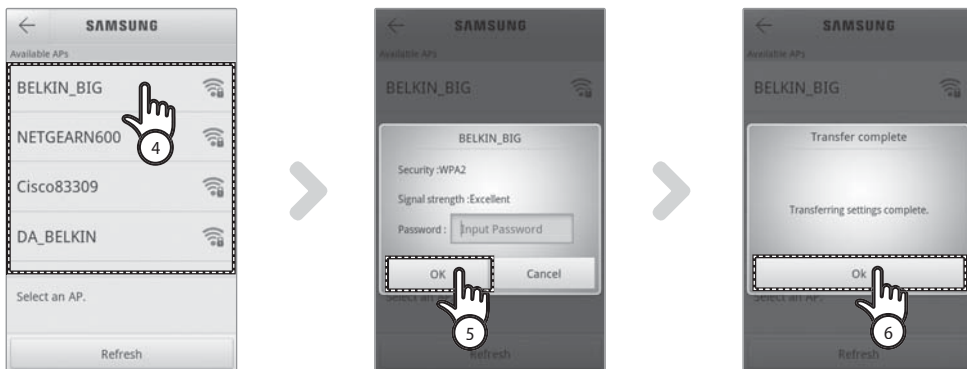
1. Po spustení aplikácie Smart A/C zatlačte na [Network Setting] (Nastavenie siete).
2. [Remote control TYPE 1] (Diaľkové ovládanie TYP 1)
Po zatlačení a pridržíaní tlačidla [Timer] (Časovač) na diaľkovom ovládaní na 4 sekundy.
[Remote control TYPE 2] (Diaľkové ovládanie TYP 2)
Po stlačení tlačidla [2ndF] (2. funkcia) na diaľkovom ovládaní stlačte tlačidlo [Wi-Fi].
– Na displeji predného panela klimatizácie sa zobrazí hlásenie **AP**.
3. Zatlačte na [Setting Start] (Nastavenie spustenia).






3. Zatlačte na [Setting Start] (Nastavenie spustenia).

- Verzia aplikácie uvedená na obrázku slúži len na ilustračné účely. Postupujte podľa vašej aktuálnej verzie.

Pripojenie do siete



4. Vyberte bezdrôtový router, ktorý používate.
 - Ak používate bezplatný bezdrôtový router (voľne dostupný), heslo pozri v jeho návode na použitie.
5. Po zadaní hesla pre zvolený bezdrôtový router zatlačte na [OK].
 - Ak nebolo nastavené heslo, zatlačte na [OK] bez zadania hesla.
6. Po zobrazení hlásenia "Transfer complete" (Prenos dokončený) zatlačte na [OK].
 - Keď indikátor Wi-Fi () svieti, klimatizácia je pripojená k bezdrôtovému routeru a na Internet.
 - Keď indikátor Wi-Fi () bliká, klimatizácia je pripojená k bezdrôtovému routeru, ale nie na Internet. V takomto prípade skontrolujte pripojenie na Internet.
 - Keď indikátor Wi-Fi () nesvieti, klimatizácia nie je pripojená k bezdrôtovému routeru ani na Internet.
7. Ak aj po 1–2 minútach LED indikátor Wi-Fi na klimatizácii stále svieti, konfigurácia bola úspešná. Od tejto chvíle môžete používať smartfón na ovládanie klimatizačného systému.



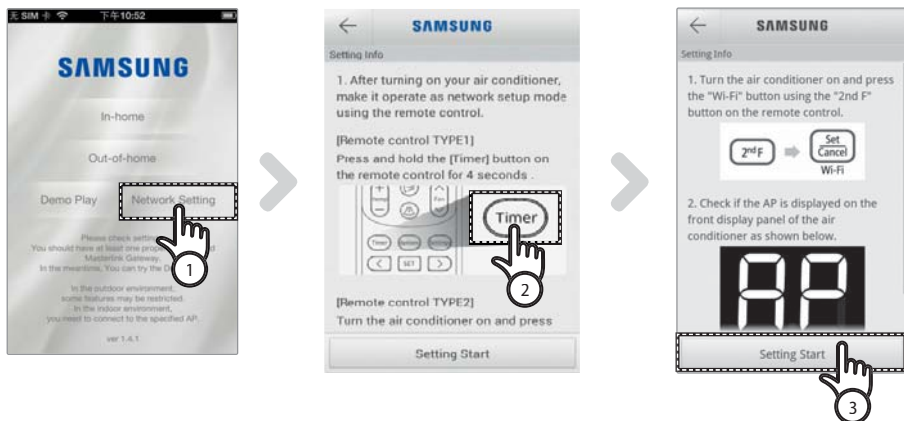
POZOR

- Aplikácia Smart A/C je optimalizovaná pre smartfóny Samsung. Podporované modely: Sériá telefónov Samsung Galaxy. Ďalšie modely môžu byť v budúcnosti dopĺňané. Ak sa aplikácia Smart A/C používa v iných smartfónoch, niektoré funkcie nemusia fungovať.

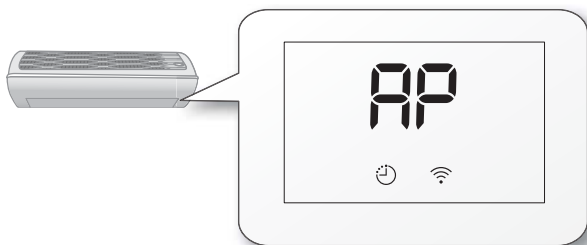
Nastavenie aplikácie v telefónoch iPhone



- Používatelia telefónov iPhone si môžu stiahnuť aplikáciu Smart A/C pomocou vyhľadania kľúčových slov "Samsung, Smart A/C, Air, Conditioner" v obchode Apple App Store.



- [Remote control TYPE 1] (Diaľkové ovládanie TYP 1)
Po zatlačení a pridržaní tlačidla [Timer] (Časovač) na diaľkovom ovládaní na 4 sekundy.
[Remote control TYPE 2] (Diaľkové ovládanie TYP 2)
Po stlačení tlačidla [2ndF] (2. funkcia) na diaľkovom ovládaní stlačte tlačidlo [Wi-Fi].
– Na displeji predného panela klimatizácie sa zobrazí hlásenie **AP**.



- V telefóne iPhone zvolíte [Settings] (Nastavenia) → [Wi-Fi].
- Zo zoznamu Wi-Fi pripojení zvolíte SMARTAIRCON a ako heslo zadajte "11112222".
- Po spustení aplikácie Samsung Smart A/C zatlačte na [Network Setting] (Nastavenie siete).

Pripojenie do siete



5. Zatláče na [Setting Start] (Nastavenie spustenia).
6. Vyberte bezdrôtový router, ktorý používate.
 - Ak používate bezplatný bezdrôtový router (voľne dostupný), heslo pozri v jeho návode na použitie.
7. Po zadaní hesla pre zvolený bezdrôtový router zatláče na [OK].
 - Ak nebolo nastavené heslo, zatláče na [OK] bez zadania hesla.
8. Zadajte informácie o bezdrôtovom routeri a zatláče na [OK].
 - Požadované informácie: SSID, Typ zabezpečenia, Typ šifrovania a Heslo.



- Ak nemáte informácie o bezdrôtovom routeri, pozri jeho návod na použitie, alebo kontaktujte vášho poskytovateľa pripojenia na Internet.

9. Po zobrazení hlásenia "Transfer complete" (Prenos dokončený) zatláče na [OK].
10. V telefóne iPhone zvolte [Settings] (Nastavenia) → [Wi-Fi].
11. Vyberte bezdrôtový router, ktorý používate a zadajte heslo.
 - Keď indikátor Wi-Fi (📶) svieti, klimatizácia je pripojená k bezdrôtovému routeru a na Internet.
 - Keď indikátor Wi-Fi (📶) bliká, klimatizácia je pripojená k bezdrôtovému routeru, ale nie na Internet. V takomto prípade skontrolujte pripojenie na Internet.
 - Keď indikátor Wi-Fi (📶) nesvieti, klimatizácia nie je pripojená k bezdrôtovému routeru ani na Internet.
12. Ak aj po 2 minútach LED indikátor Wi-Fi na klimatizácii stále svieti, konfigurácia bola úspešná. Od tejto chvíle môžete používať smartfón na ovládanie klimatizačného systému.

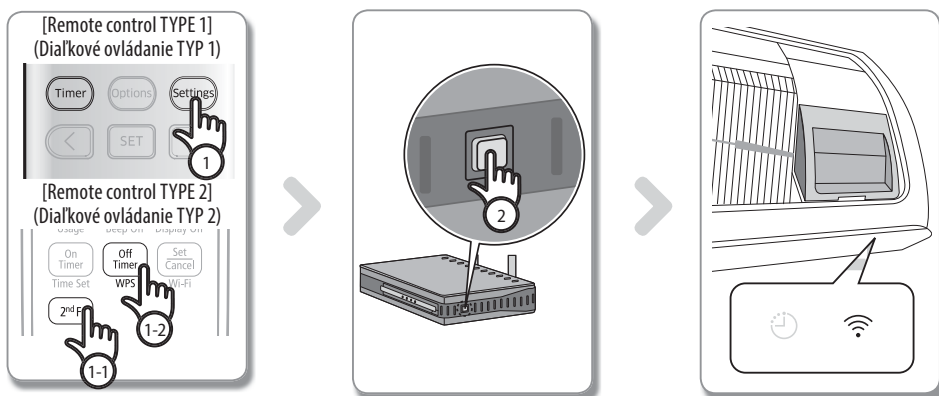


- Ak vyhľadávate sieť stlačením tlačidla [Wi-Fi], na displeji predného panela sa na maximálne 5 minút zobrazí hlásenie **AP**.




- Podporované modely: iPhone 4, iPhone 4S, iPhone 5. Neskôr sa môžu doplniť ďalšie modely.

Pripojenie do siete pomocou nastavenia WPS



1. [Remote control TYPE 1] (Diaľkové ovládanie TYP 1)
Po zatlačení a pridržaní tlačidla [Setting] (Nastavenie) na diaľkovom ovládaní na 4 sekundy.
[Remote control TYPE 2] (Diaľkové ovládanie TYP 2)
Po stlačení tlačidla [2ndF] (2. funkcia) na diaľkovom ovládaní stlačte tlačidlo [WPS].
– Na displeji predného panela klimatizácie sa zobrazí hlásenie **W** ↔ **P**.



2. Stlačte tlačidlo [WPS] na bezdrôtovom routeri, ktorý bude pripojený ku klimatizácii a aktivujte funkciu WPS beždrôtového routera. (Umiestnenie tlačidla WPS sa môže líšiť v závislosti od výrobcu beždrôtového routera.)
3. Po správnom prepojení klimatizácie s beždrôtovým routerom bude na Wi-Fi module svietiť indikátor Wi-Fi ().



- Skontrolujte, či beždrôtový router podporuje chránené nastavenie Wi-Fi Protected Setup™ (WPS).
- Skontrolujte, či má beždrôtový router tlačidlo WPS.
- Inteligentná klimatizácia Samsung používa PBC metódu WPS.
- Pri vyhľadávaní siete stlačením tlačidla [WPS] nebude diaľkové ovládanie fungovať po dobu maximálne 2 minút.
- Pri stlačení tlačidla WPS dávajte pozor, pretože ak budete držať tlačidlo WPS zatlačené na dlhý čas, pri niektorých typoch beždrôtových routerov sa môže resetovať nastavená hodnota beždrôtového routera.
- Ovládanie beždrôtového routera cez režim WPS sa môže líšiť v závislosti od jeho výrobcu. Preto pozri návod na použitie beždrôtového routera.

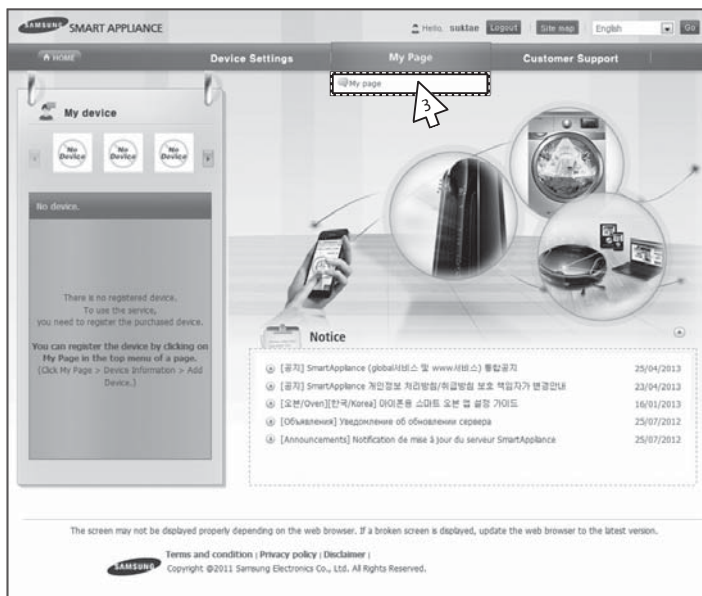


- Ak beždrôtový router (prístupový bod) nie je certifikovaný pre WPS, môže dochádzať k zlyhaniu pripojenia.
- Pri niektorých beždrôtových routeroch (vrátane beždrôtových routerov necertifikovaných pre WPS) môže po zavedení spojenia klimatizácie s beždrôtovým routerom dôjsť k strate pripojenia s predtým pripojenými zariadeniami.

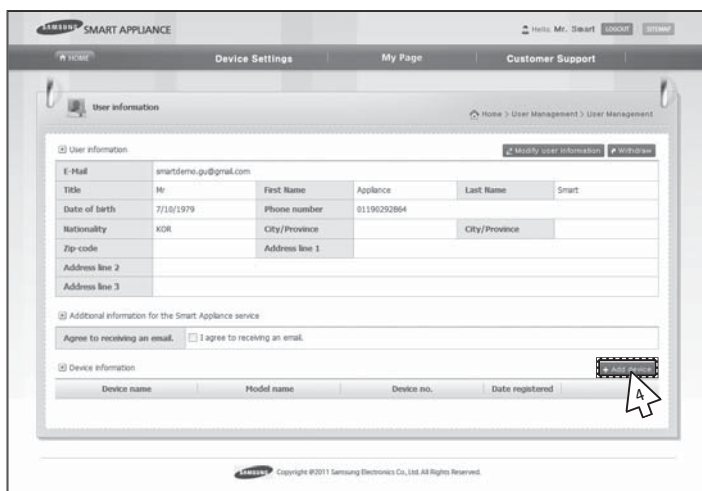
Registrácia služby

Registrácia klimatizácie

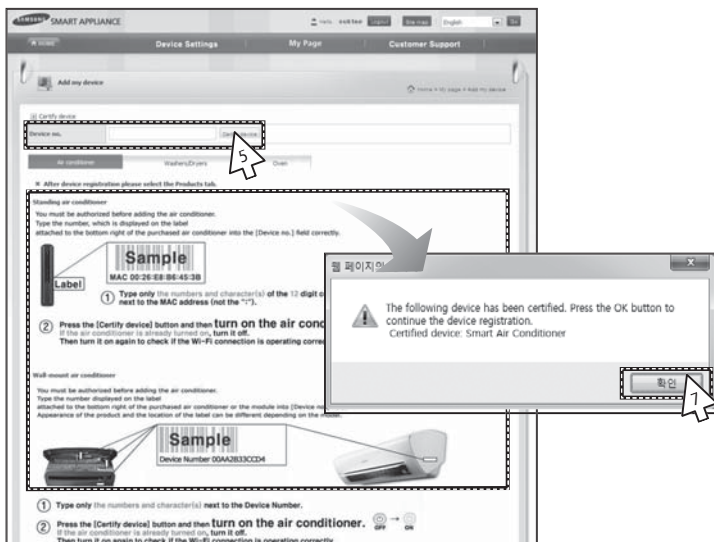
1. Zobrazte web-stránku pre inteligentné zariadenia Samsung Smart Appliance (<http://www.samsungsmartappliance.com>).
2. Zadajte používateľské meno (ID) a heslo pre prihlásenie.
 - Ak nemáte účet, pre vytvorenie členstva kliknite na tlačidlo [Create a Samsung account] (Vytvoriť účet Samsung) a vyplňte formulár.



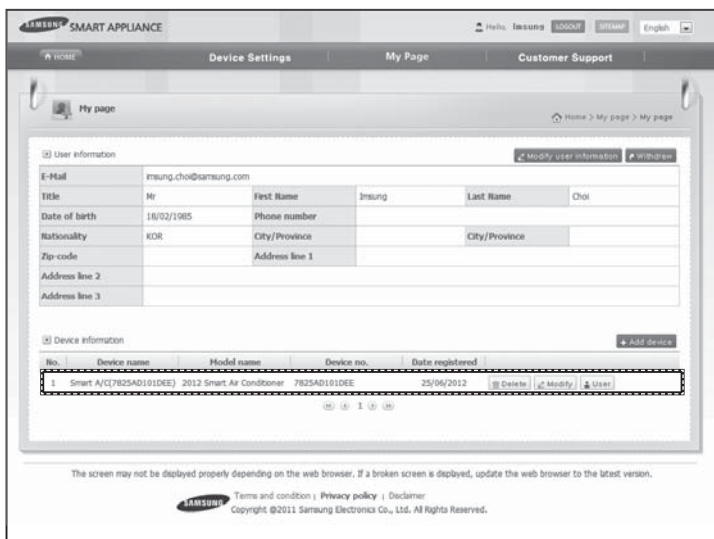
3. Zvoľte [My page] (Moja stránka) → [My page] (Moja stránka).



4. Zvoľte [Add device] (Pridať zariadenie).



5. Po zadání MAC adresy uvedené na štítku nalepenom na spodnej časti klimatizácie kliknite na tlačidlo [Certify device] (Certifikovať zariadenie).
6. Reštartujte používanú klimatizáciu.
7. Keď sa zobrazí hlásenie o certifikácii zariadenia, kliknite na [OK].
 - Ak je klimatizácia, ktorú registrujete, už zaregistrovaná inými používateľmi, zobrazí sa okno s otázkou, či chcete odstrániť už používanú autorizáciu existujúcich používateľov alebo nie.



8. Po dokončení registrácie klimatizácie môžete skontrolovať zaregistrovanú klimatizáciu v zozname informácií o zariadení.



INFO

- Po výmene Wi-Fi modulu vykonajte vyššie uvedené postupy postupne od kroku 1.

Používanie aplikácie Smart A/C

- ▶ Používatelia smartfónov s OS Android si môžu stiahnuť aplikáciu Smart A/C pomocou vyhľadania kľúčových slov "Smart Air Conditioner" (Inteligentná klimatizácia) v obchode Play alebo medzi aplikáciami Samsung Apps.
- ▶ Používatelia telefónov iPhone si môžu stiahnuť aplikáciu Smart A/C pomocou vyhľadania kľúčových slov "Smart Air Conditioner" (Inteligentná klimatizácia) v obchode Apple App Store.

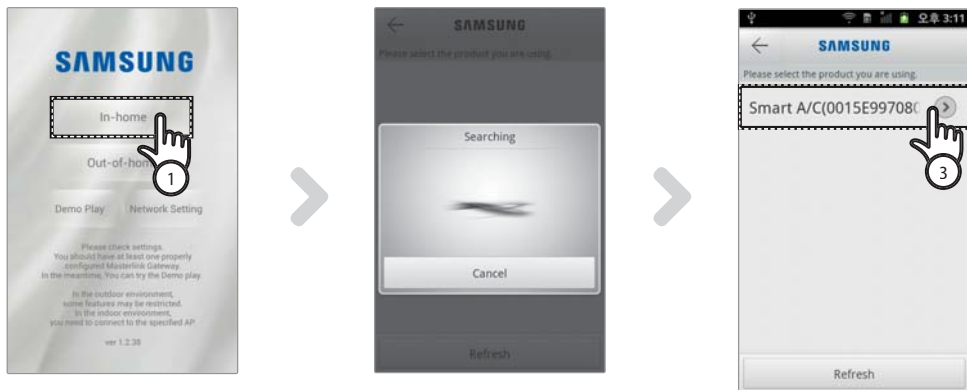
Domovská obrazovka (Home)



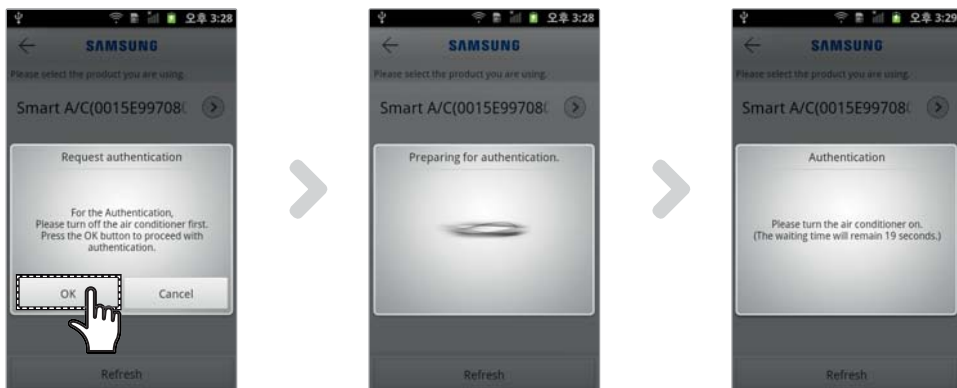
In-home (V domácnosti)	Klimatizáciu môžete ovládať z vašej domácnosti.
Out-of-home (Mimo domov)	Klimatizáciu môžete ovládať mimo vášho domova.
Demo Play (Predvádzanie)	Môžete vyskúšať funkcie aplikácie Smart A/C.
Network Setting (Nastavenie siete)	Nastavenie siete s klimatizáciou.

Sprístupnenie v domácnosti

- ▶ Aplikáciu Smart A/C môžete nahradiť diaľkové ovládanie v domácnosti.



1. Zatláčať na [In-home] (V domácnosti) na domovskej obrazovke.
2. Vyhľadajte klimatizáciu.
 - Ak nemôžete nájsť želanú klimatizáciu, stlačte tlačidlo [Refresh] (Obnoviť) pre jej opätovné vyhľadanie.
3. Vyberte klimatizáciu, ktorú chcete sprístupniť.



4. Pred prvým sprístupnením klimatizácie musíte získať autorizáciu.
 Po zobrazení autorizačného okna zapnite klimatizáciu do 20 sekúnd.
 Po úspešnom získaní autorizácie sa môžete prihlásiť ku klimatizácii.

Ovládanie klimatizácie

- Skontrolujte funkciu ovládania klimatizácie v ovládacom zobrazení klimatizácie (AC) Control.



Mode (Režim)	Nastavenie základnej prevádzky klimatizácie.
Option (Voľba)	Nastavenie ďalších funkcií klimatizácie.
Timer (Časovač)	Nastavenie časovača zapnutia a vypnutia klimatizácie.
Settings (Nastavenia)	Nastavenie názvu siete alebo klimatizácie.

- Nastavte prevádzkový režim klimatizácie po zatlačení na [Mode] (Režim).

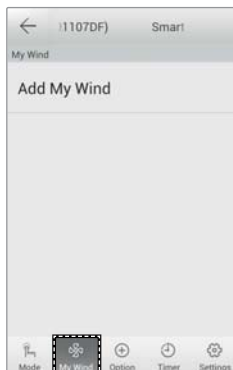


①	Zapnutie/vypnutie	Zapnutie/vypnutie klimatizácie.
②	Režim	Výber režimu Auto (Automatický), Cool (Chladenie), Dry (Sušenie), Fan (Ventilátor) alebo Heat (Vykurovanie).
③	Želaná teplota	Nastavenie želanaj teploty na klimatizácii.
④	Aktuálna teplota	Zobrazenie aktuálnej teploty v miestnosti.

Používanie aplikácie Smart A/C

Nastavenie ďalších funkcií klimatizácie

- ▶ Môžete ovládať ďalšie funkcie, ktoré klimatizácia podporuje.
- ▶ Ďalšie funkcie sa aktivujú v závislosti od funkcií klimatizácie.
- ▶ Funkcie My Wind (Ventilátor), Usage (Použitie), Filter Replacement (Výmena filtra), Error Notification (Chybové hlásenie), Color Of Wind (Farba pre ventilátor) je možné ovládať len prostredníctvom aplikácie. Aby sa mohli používať tieto funkcie, musíte byť pripojení k Wi-Fi sieti a musí byť spustená aplikácia.



1. Používateľ uloží funkciu pre zariadenie. Klimatizácia sa tak môže ovládať veľmi jednoducho.

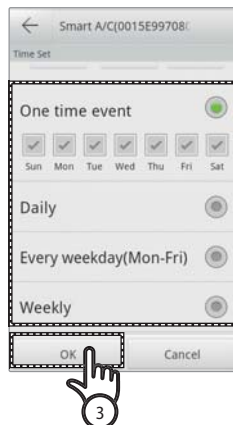
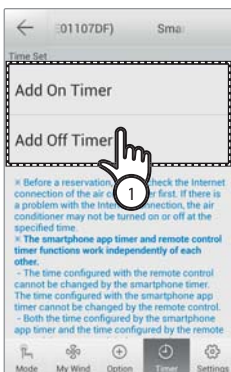
1. Zatláčte na [Option] (Voľba) v spodnej časti zobrazenia.
2. Zvoľte želaný prevádzkový režim alebo ďalšie funkcie.



INFO

- Podrobnosti o jednotlivých ďalších funkciách pozri v návode na použitie danej klimatizácie.

Nastavenie funkcie časovača



1. Po zatláčení na [Timer] (Časovač) v spodnej časti zobrazenia zatláčte na [Add On Timer] (Pridať časovač zapnutia) alebo [Add Off Timer] (Pridať časovač vypnutia).
 - Ak chcete nastaviť čas zapnutia, zatláčte na [Add On Timer] (Pridať časovač zapnutia), alebo na [Add Off Timer] (Pridať časovač vypnutia) pre nastavenie času vypnutia.

2. Stláčaním [+], [-] alebo [AM], [PM] nastavte čas zapnutia alebo vypnutia.
3. Po nastavení cyklu opakovaní zatlačte na [OK].

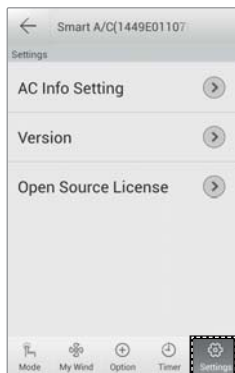


INFO

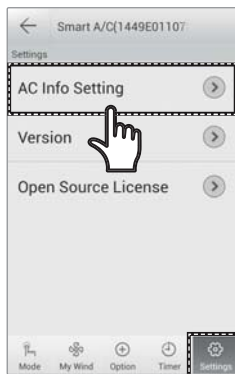
- Časovač zapnutia a vypnutia nie je možné nastaviť na rovnaký čas.

Nastavenie informácií o klimatizácii

- Zatlačením na [Settings] (Nastavenia) môžete zmeniť informácie o klimatizácii, alebo zobrazíť informácie o verzii aplikácie a licenciu pre otvorený zdrojový kód.



- Po zatlačení na [AC Info Setting] (Nastavenie informácií o klimatizácii) nastavíte názov klimatizácie.



Používanie aplikácie Smart A/C

- Po zatlačení na [Version] (Verzia) zobrazíte verziu aplikácie.



Sprístupnenie mimo domov



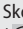
1. Zatlačte na [Out-of-home] (Mimo domov).
2. Po zadaní mena (ID) a hesla na web-stránke inteligentných zariadení Samsung Smart Appliance zatlačte na [OK].
3. Ovládajte klimatizáciu z prostredia mimo vášho domova.
 - Ovládanie mimo domov je rovnaké ako v časti "Sprístupnenie v domácnosti" (pozri str. 14).



- Pre ovládanie z prostredia mimo domov sa musíte prihlásiť. Zadajte meno (ID) a heslo používané pri registrácii do sieťovej služby. Ak nemáte účet, zobrazte web-stránku pre inteligentné zariadenia Samsung Smart Appliance (<http://www.samsungsmartappliance.com>), vytvorte si členstvo a zaregistrujte klimatizáciu.
- Pri prístupe ku klimatizácii z prostredia mimo domov nie je možné používať ďalšie funkcie klimatizácie.

Riešenie problémov

Skôr než kontaktujete servisné stredisko, skontrolujte položky v nasledovnej tabuľke.

Kontrola		Riešenie
V aplikácii Smart A/C nie je možné vyhľadať klimatizáciu.	Skontrolujte, či je aktívne Wi-Fi rozhranie na smartfóne.	Aktivujte Wi-Fi rozhranie na smartfóne.
	Skontrolujte, či smartfón a klimatizácia nie sú pripojené k odlišným bezdrôtovým routerom.	Smartfón a klimatizácia musia byť pripojené k rovnakému bezdrôtovému routeru.
	Skontrolujte, či na displeji svieti indikátor Wi-Fi ().	Skontrolujte, či je klimatizácia správne pripojená k bezdrôtovému routeru.
Smartfón je ku klimatizácii pripojený správne, ale ovládanie nefunguje.		Reštartujte aplikáciu Smart A/C alebo smartfón odpojte a znova pripojte ku bezdrôtovému routeru.
Po nastavení funkcie In-home (V domácnosti) v aplikácii Smart A/C sa vyhľadáva viacero zariadení.		Vyberte klimatizáciu, ktorej číslo zariadenia je rovnaké ako číslo klimatizácie v zozname.
Nie je vytvorené meno (ID) a heslo pre prihlásenie ku funkcii Out-of-home (Mimo domov) v aplikácii Smart A/C.		Zobrazte web-stránku pre inteligentné zariadenia Samsung Smart Appliance (http://www.samsungsmartappliance.com), vytvorte si členstvo a zaregistrujte klimatizáciu.
Funkcia Out-of-home (Mimo domov) v aplikácii Smart A/C nefunguje.	Skontrolujte, či na displeji svieti indikátor Wi-Fi ().	Skontrolujte, či je klimatizácia správne pripojená k bezdrôtovému routeru.
	Skontrolujte, či neblíka indikátor Wi-Fi () na displeji v 0,5-sekundových intervaloch.	Skontrolujte, či je bezdrôtový router správne pripojený na Internet.

Informácie o otvorenom zdrojovom kóde

Softvér v tomto produkte obsahuje softvér s otvoreným zdrojovým kódom. Úplný príslušný zdrojový kód môžete získať na dobu troch rokov od poslednej expedície tohto produktu po zaslaní e-mailu na adresu: oss.request@samsung.com.

Úplný príslušný zdrojový kód je tiež možné získať na fyzickom médiu, ako je napr. CD-ROM disk: Vyžaduje sa minimálny poplatok.

Adresa http://opensource.samsung.com/opensource/RAC_INV/seq/0 odkazuje na stránku pre stiahnutie zdrojového kódu a k informáciám o licencii pre otvorený zdrojový kód týkajúci sa tohto produktu. Táto ponuka je platná pre každého príjemcu týchto informácií.





Aplikácia pre inteligentnú klimatizáciu Smart A/C môže byť za účelom zvýšenia kvality zmenená bez predchádzajúceho upozornenia a tiež odstránená v závislosti od podmienok výrobcu.



DB68-04538A-00